



DMT AREIA

**DISTÂNCIA MÉDIA DE TRANSPORTE DE AREIA PARA COLCHÃO,
CALÇAMENTO EM BLOCO SEXTAVADO NAS COMUNIDADES RURAIS DE BREJO
DE SÃO CAETANO, MALHADINHA, NHANDUTIBA, CACHOEIRINHA E SÃO JOSÉ
DAS TRAÍRAS, NO MUNICÍPIO DE MANGA/MG.**

Manga - MG

Abril/2024

BREJO DE SÃO CAETANO



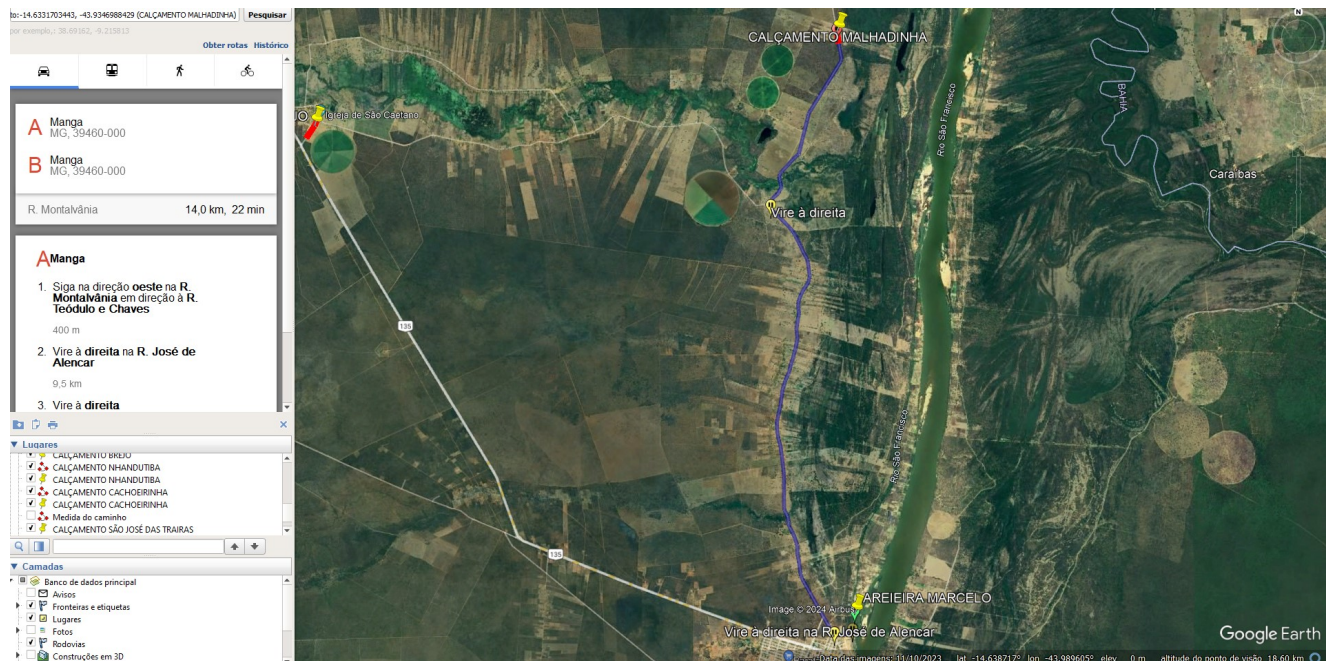
DMT BREJO DE SÃO CAETANO – PAVIMENTADA = 17,40 Km

COORDENADAS UTM

AREIARA: 615038.85 m E / 8369967.99 m S

ESTRADA BREJO DE SÃO CAETANO: 603870.74 m E / 8380123.83 m S

MALHADINHA



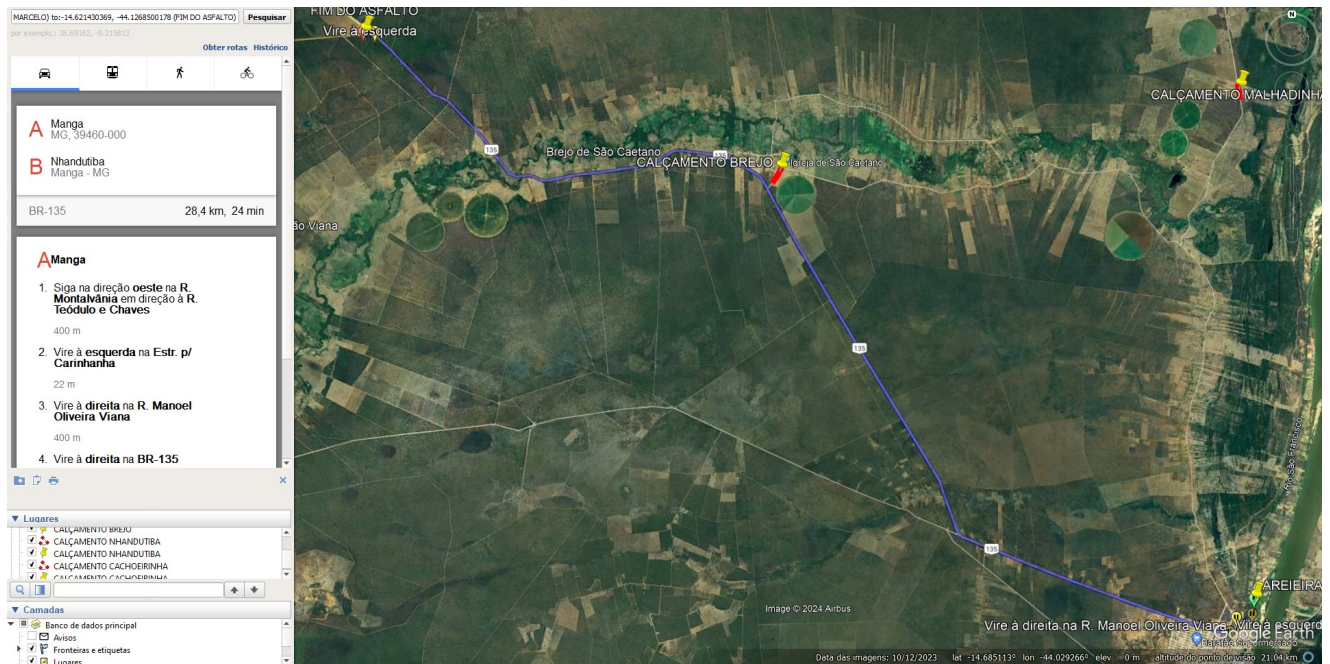
DMT MALHADINHA – LEITO NATURAL = 14,00 Km

COORDENADAS UTM

AREIARA: 615038.85 m E / 8369967.99 m S

ESTRADA MALHADINHA: 614726.55 m E / 8381976.88 m S

NHANDUTIBA

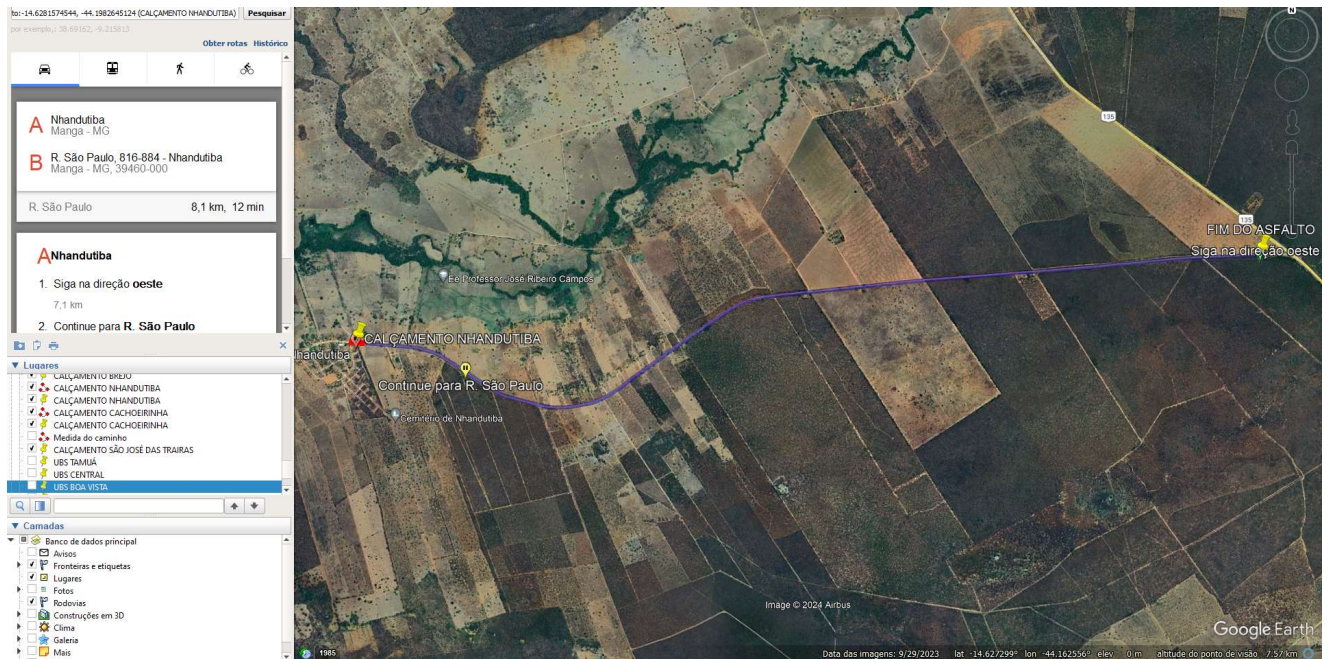


DMT NHANDUTIBA – PAVIMENTADA = 28,40 Km

COORDENADAS UTM

AREIERA: 615038.85 m E / 8369967.99 m S

ESTRADA NHANDUTIBA(VIA PAVIMENTADA): 594036.45 m E / 8383363.91 m S



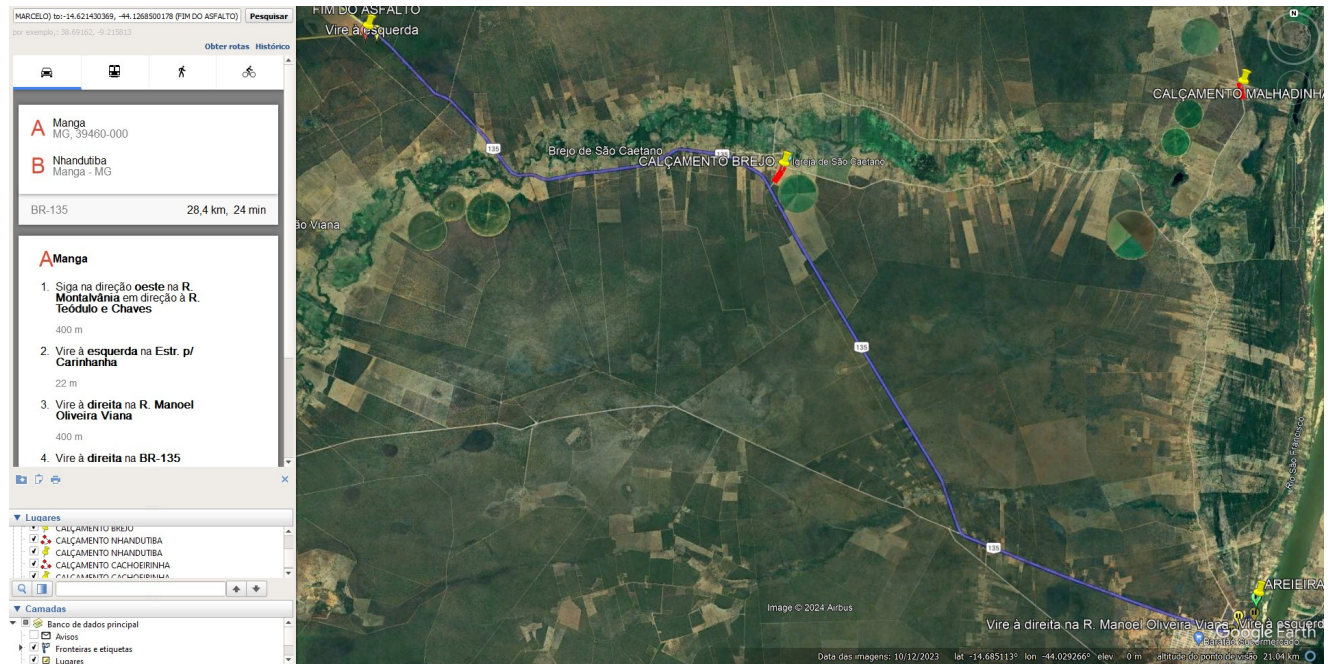
DMT NHANDUTIBA – LEITO NATURAL = 8,10 Km

COORDENADAS UTM

AREIERA: 615038.85 m E / 8369967.99 m S

ESTRADA NHANDUTIBA: 586342.17 m E / 8382648.21 m S

CACHOEIRINHA

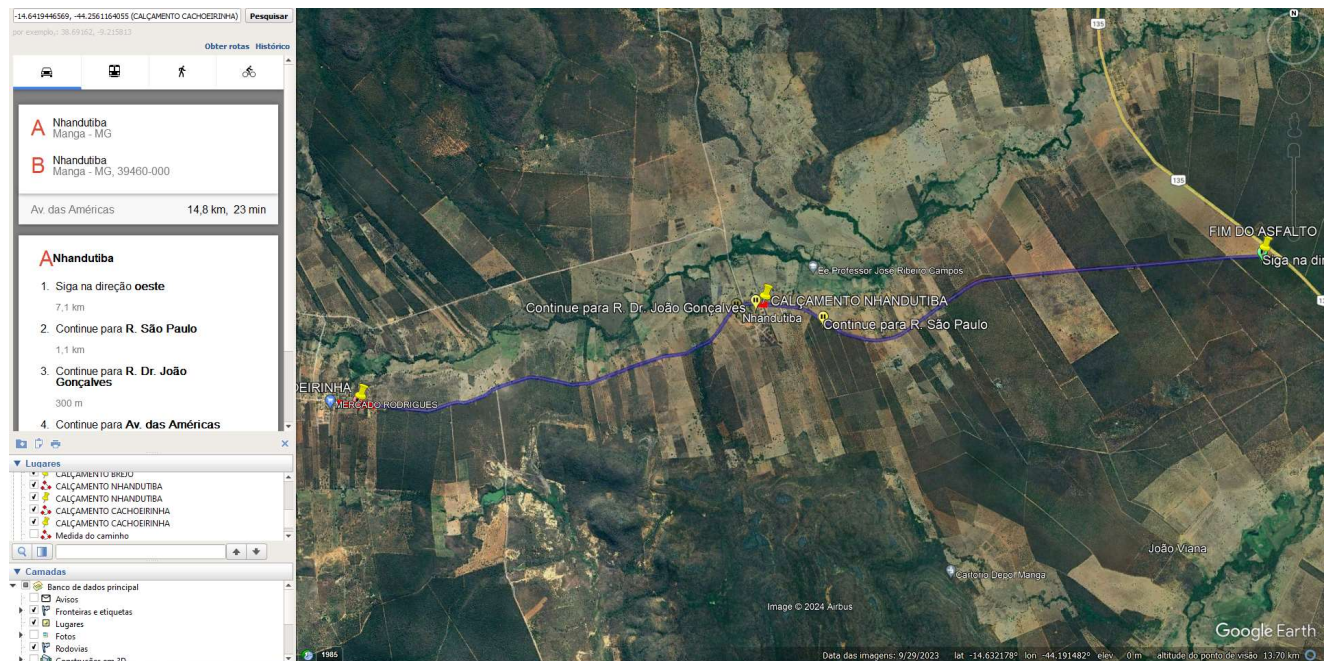


DMT CACHOEIRINHA – PAVIMENTADA = 28,40 Km

COORDENADAS UTM

AREIERA: 615038.85 m E / 8369967.99 m S

ESTRADA CACHOEIRINHA (VIA PAVIMENTADA): 594036.45 m E / 8383363.91 m S



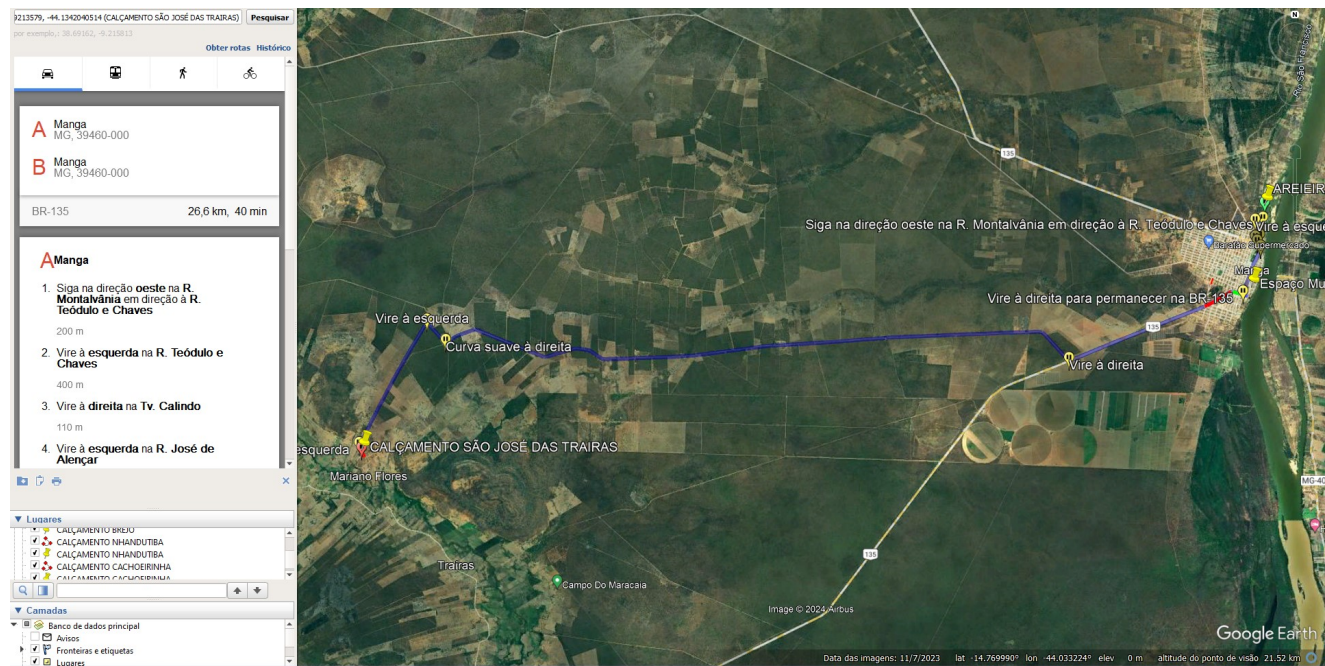
DMT CACHOEIRINHA – LEITO NATURAL = 14,80 Km

COORDENADAS UTM

AREIERA: 615038.85 m E / 8369967.99 m S

ESTRADA CACHOEIRINHA: 580106.54 m E / 8381144.44 m S

SÃO JOSÉ DAS TRAIÁRAS



DMT SÃO JOSÉ DAS TRAIÁRAS – LEITO NATURAL = 26,60 Km

COORDENADAS UTM

AREIERA: 615038.85 m E / 8369967.99 m S

ESTRADA SÃO JOSÉ DAS TRAIÁRAS: 593170.75 m E / 8364176.64 m S

Prefeitura Municipal de Manga – MG
09 de Maio de 2024

João Alípio Ferreira Dutra de Souza
Engenheiro Civil
CREAMG-170978/D